



**КОМИТЕТ ИМУЩЕСТВЕННЫХ ОТНОШЕНИЙ  
АДМИНИСТРАЦИИ ПЕРМСКОГО МУНИЦИПАЛЬНОГО РАЙОНА**

**РАСПОРЯЖЕНИЕ**

24.05.2022

№ 2079

**Об установлении публичного  
сервитута на часть земельных  
участков**

В соответствии со ст. 23, гл. V.7 Земельного кодекса Российской Федерации, Федеральным законом от 25.10.2001 № 137-ФЗ «О введении в действие Земельного кодекса Российской Федерации», пп. 3.7.5 п. 3.7 разд. 3 Положения о комитете имущественных отношений администрации Пермского муниципального района, утвержденного решением Земского Собрания Пермского муниципального района Пермского края от 22.12.2016 № 178, на основании ходатайства открытого акционерного общества «Межрегиональная распределительная сетевая компания Урала» (ИНН 6671163413, ОГРН 1056604000970) (далее - ОАО «МРСК Урала») от 04.04.2022 № 2730:

1. Установить в интересах ОАО «МРСК Урала» публичный сервитут общей площадью 129 кв.м на часть следующих земельных участков:

- с кадастровым номером 59:32:3250001:16164, расположенный по адресу: Пермский край, Пермский район, Култаевское с/п, с. Култаево;

- с кадастровым номером 59:32:3250001:18421, расположенный по адресу: Пермский край, Пермский район, Култаевское с/п, с. Култаево, б-р Садовый.

Цель: Для подключения (технологического присоединения) к сетям инженерно-технического обеспечения: «Строительство ВЛ 0,4 кВ для электроснабжения села Култаево (4500060594)».

Срок: 49 лет.

2. Утвердить границы публичного сервитута земельных участков, указанных в п. 1 настоящего распоряжения, согласно прилагаемой схеме расположения границ публичного сервитута.

3. Срок, в течение которого использование указанных в п. 1 настоящего распоряжения земельных участков в соответствии с их разрешенным использованием будет невозможно или существенно затруднено в связи с осуществлением сервитута – не позднее чем 3 (три) месяца после завершения строительства.

4. Порядок установления зон с особыми условиями использования территорий и содержание ограничений прав на земельные участки в границах

таких зон установлен Постановлением Правительства РФ от 24.02.2009 № 160 «О порядке установления охранных зон объектов электросетевого хозяйства и особых условий использования земельных участков, расположенных в границах таких зон».

5. Плата за публичный сервитут устанавливается в соответствии с Федеральным законом от 29.07.1998 № 135-ФЗ (ред. от 31.07.2020) «Об оценочной деятельности в Российской Федерации» и методическими рекомендациями, утверждёнными приказом Минэкономразвития России от 04.06.2019 № 321.

6. Комитету имущественных отношений администрации Пермского муниципального района в течение 5 рабочих дней со дня подписания настоящего распоряжения:

6.1. Направить настоящее распоряжение правообладателям земельных участков, указанных в п. 1 распоряжения;

6.2. Направить настоящее распоряжение в Управление Федеральной службы государственной регистрации, кадастра и картографии по Пермскому краю;

6.3. Направить настоящее распоряжение в ОАО «МРСК Урала», а также сведения о лицах, являющихся правообладателями земельных участков, сведения о лицах, подавших заявления об учете их прав (обременений прав) на земельные участки, способах связи с ними, копии документов, подтверждающих права указанных лиц на земельные участки;

6.4. Направить в администрацию Култаевского сельского поселения настоящее распоряжение для опубликования в порядке, установленном для официального опубликования (обнародования) муниципальных правовых актов уставом поселения.

7. Разместить настоящее распоряжение на сайте Пермского муниципального района [www.permraion.ru](http://www.permraion.ru).

8. Настоящее распоряжение вступает в силу со дня его подписания.

9. Контроль исполнения распоряжения оставляю за собой.

Председатель комитета



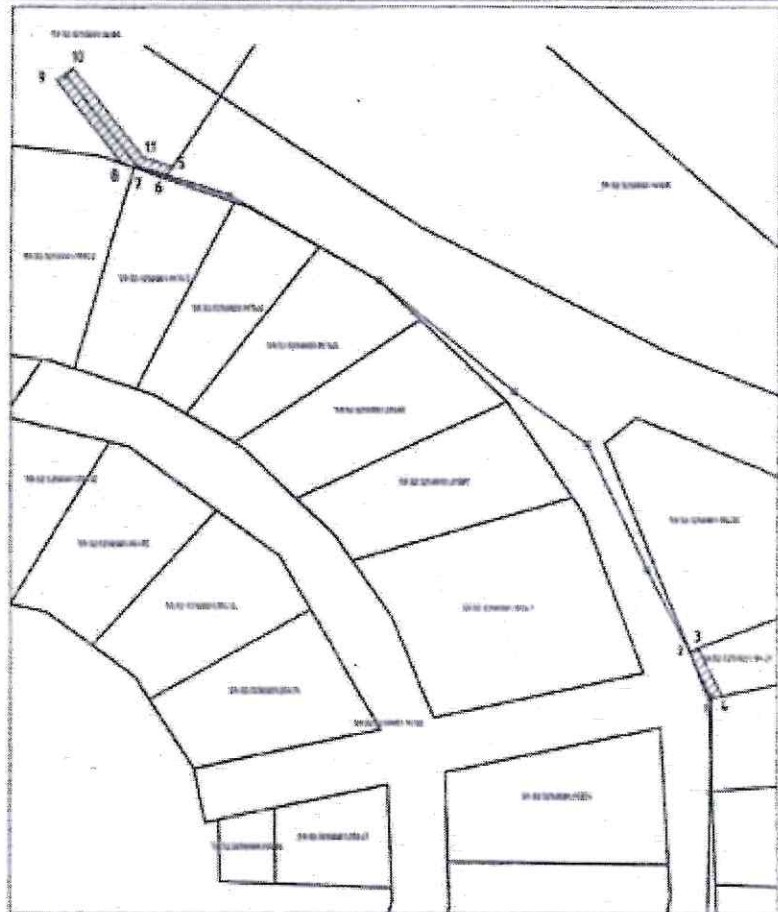
Д.В. Ракицкий

Приложение  
к распоряжению  
комитета имущественных  
отношений администрации  
Пермского муниципального района  
от 24.05.2022 № 2079

**Схема расположения границ публичного сервитута**

**Объект:** "Строительство ВЛ 0,4 кВ для электроснабжения села Култаево (4500060594)"  
**Местоположение:** Пермский край, Пермский район, Култаевское сельское поселение  
**Площадь земель или части земельного участка, кв.м:** 129  
**Категория земель:** Земли населенных пунктов  
**Вид разрешенного использования земельного участка:**  
**Цель использования:** под объекты инженерного оборудования (Строительство ВЛ 0,4 кВ для электроснабжения села Култаево (4500060594))

№ точки границы	Каталог координат	
	X	Y
1	506211.42	2212301.31
2	506220.81	2212297.56
3	506221.46	2212299.27
4	506211.97	2212303.97
5	506318.13	2212107.72
6	506315.83	2212196.28
7	506317.96	2212190.32
8	506318.84	2212187.91
9	506335.86	2212175.23
10	506338.06	2212178.43
11	506319.98	2212192.08



Масштаб 1:1000

**Графическое описание местоположения границ публичного сервитута:**

1-2 з/у 59:32:3250001:16122  
 2-3 з/у 59:32:3250001:18420  
 3-4 з/у 59:32:3250001:18421  
 4-1 з/у 59:32:3250001:19375  
 5-6 з/у 59:32:3250001:16122  
 6-7 з/у 59:32:3250001:19743  
 7-8 з/у 59:32:3250001:19742  
 8-5 з/у 59:32:3250001:16164

**Условные обозначения:**

- граница земельного участка, сведения которого внесены в ЕГРН
- граница публичного сервитута
- граница охранной зоны ВЛ 0,4кВ

59:32:3290001:10353 кадастровый номер земельного

